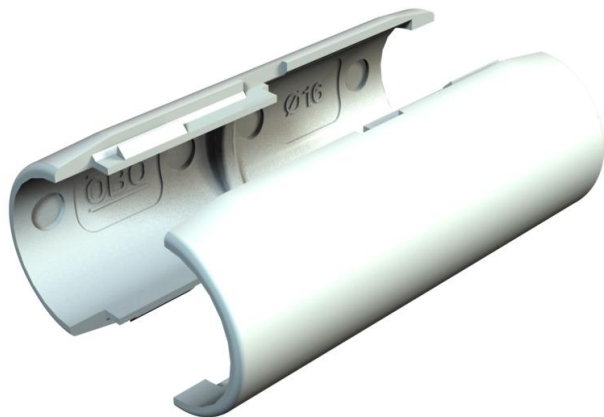


Технічний паспорт

З'єднувальна муфта Quick-Pipe, світло-сіра

Артикули: 2153829



З'єднувальна муфта для електромонтажних труб із пластику для створення поздовжніх з'єднань. Підходить для труб Quick-Pipe або гофрованих труб. Закриття та відкриття без інструментів. Може використовуватися в діапазоні температур від - 25° до + 60 °С.

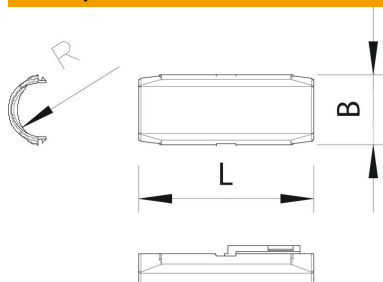


PVC Полівінілхлорид

Основні дані

Артикули	2153829
Тип	2953 M M16 LGR
Позначення 1	Муфта з'єднувальна труби
Виробник	OBO
Розмір	M16
Колір	світло-сірий; RAL 7035
Матеріал	Полівінілхлорид
Мінімальна одиниця продажу VK	10
Одиниця вимірювання	Шт.
Маса	0,538 kg
Одиниця ваги	кг/% пара

Розміри



Розмір B	20,4 mm
Розмір L	52 mm
Розмір R	7,85 mm

Технічний паспорт

З'єднувальна муфта Quick-Pipe, світло-сіра

Артикули: 2153829



Технічні характеристики

Різьба	M16
Розмір	M16
Не містить галогенів	ні
Полірована поверхня	ні
макс. діапазон робочих температур	60 °C
мін. діапазон робочих температур	0 °C