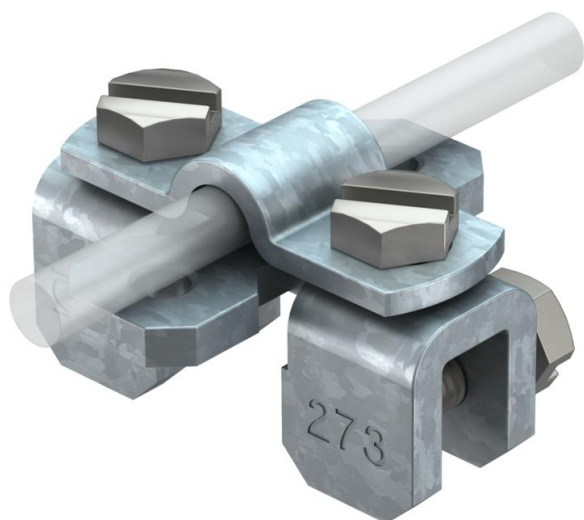


Технічний паспорт

Фальцева клема, макс. 10 мм, FT

Артикули: 5317223



273/...: Клема з фальцем

- Для круглого дроту Rd 8-10
- Товщина листу до 10 мм
- Для проведення струму поперек та уздовж до листа з 2 шестиграними болтами M8 x 10 та 2 шестиграними болтами M8 x 16 (F)
- 273/Cu: з шестиграними болтами із нержавіючої сталі (VA)



St Сталь

FT оцинковано зануренням у розчин

Основні дані

Артикули	5317223
Тип	273 8-10
Позначення 1	Фальцева клема
Виробник	OBO
Розмір	8/10mm
Матеріал	Сталь
Покриття	гарячецинкований
Стандарт поверхні	DIN EN ISO 1461
Мінімальна одиниця продажу VK	50
Одиниця вимірювання	Шт.
Маса	17,2 kg
Одиниця ваги	кг/% пара

Технічні характеристики

Тип кріпильного гвинта	Шестиграний болт
Тип з'єднувача	Фальцева клема
Пропускна здатність струму блискавки	N/50 kA
Пасує	Rd 8-10 mm
макс. діапазон закріплення	10 mm