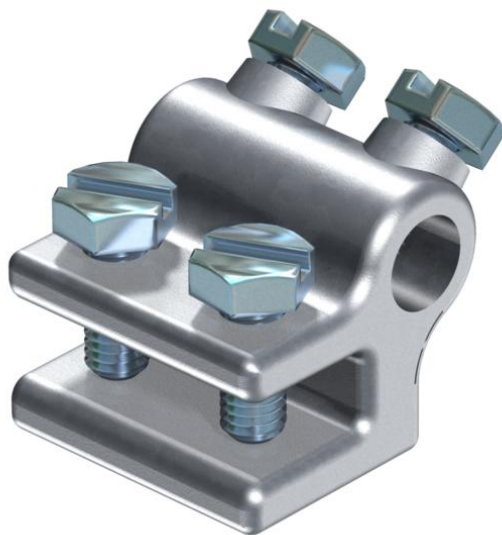


# Технічний паспорт

Фальцева клема, макс. 14 мм

Артикули: 5318084



- Товщина фальцю макс. 8 або макс. 14 мм
- 3 4 шестигранными болтами M8
- Відповідає вимогам VDE 0185-305 (ДСТУ EN 62305)



**SG** cast steel

**FT** оцинковано зануренням у розчин

## Основні дані

Артикули	5318084
Тип	272 8
Позначення 1	Клема
Виробник	OBO
Розмір	8mm
Матеріал	Сталеве лиття
Покриття	гарячецинкований
Стандарт поверхні	DIN EN ISO 1461
Мінімальна одиниця продажу VK	20
Одиниця вимірювання	Шт.
Маса	22,8 kg
Одиниця ваги	кг/% пара

## Технічні характеристики

Тип кріпильного гвинта	Шестигранный болт
Тип з'єднувача	Приєднувальна клема
Пропускна здатність струму блискавки	N/50 kA
Підходить для з'єднання	Круглий провідник Rd 8-10/Rd 8-10
Пасує	Rd 8-10 mm

# Технічний паспорт

Фальцева клема, макс. 14 мм

Артикули: 5318084



## Технічні характеристики

Проміжна пластина	ні
макс. діапазон закріплення	8 mm