

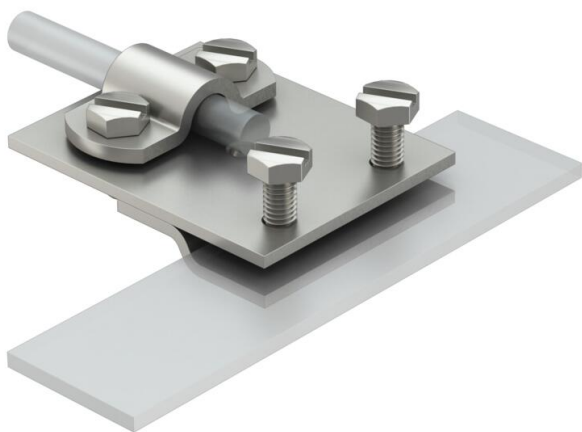
Технічний паспорт

Фальцева клема А2, до 5 мм

Артикули: 5317481



- Товщина фальцю до 5 мм
- Можливість прокладання провідників вздовж і впоперек
- З 4 шестигранными болтами М6 х 12
- Відповідає вимогам стандарту VDE 0185-305 (ДСТУ EN 62305)



A2 Сталь, нержавіюча

Основні дані

Артикули	5317481
Тип	271 8-10 VA
Позначення 1	Фальцева клема
Виробник	OBO
Розмір	8/10mm
Матеріал	Нержавіюча сталь 1.4301
Мінімальна одиниця продажу VK	10
Одиниця вимірювання	Шт.
Маса	15 kg
Одиниця ваги	кг/% пара

Технічні характеристики

Тип кріпильного гвинта	Шестигранний болт
Тип з'єднувача	Фальцева клема
Пропускна здатність струму блискавки	N/50 kA
Пасує	Rd 8-10 mm
макс. діапазон закріплення	5 mm