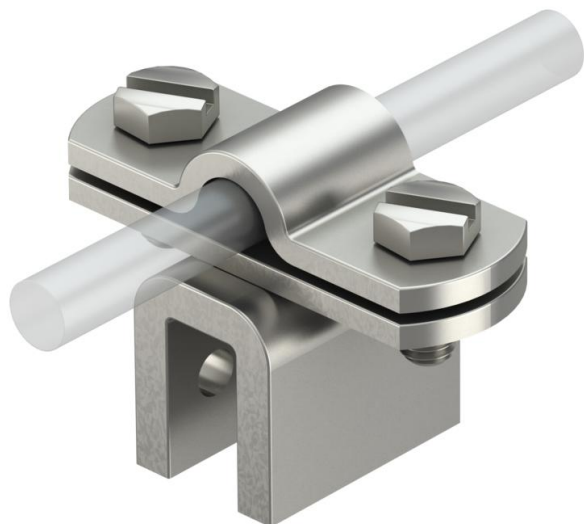


Технічний паспорт

Фальцева клема Rd 8-10 A2, до 10 мм

Артикули: 5317208



- Товщина фальцю до 10 мм
- Можливість прокладання провідників вздовж і впоперек
- Відповідає вимогам стандарту VDE 0185-305 (ДСТУ EN 62305)



A2 Сталь, нержавіюча

Основні дані

Артикули	5317208
Тип	270 8-10 VA
Позначення 1	Фальцева клема
Виробник	OBO
Розмір	8/10mm
Матеріал	Нержавіюча сталь 1.4301
Мінімальна одиниця продажу VK	10
Одиниця вимірювання	Шт.
Маса	13,8 kg
Одиниця ваги	кг/% пара

Технічні характеристики

Тип кріпильного гвинта	Шестигранний болт
Тип з'єднувача	Фальцева клема
Пропускна здатність струму блискавки	N/50 kA
Пасує	Rd 8-10 mm
макс. діапазон закріплення	10 mm