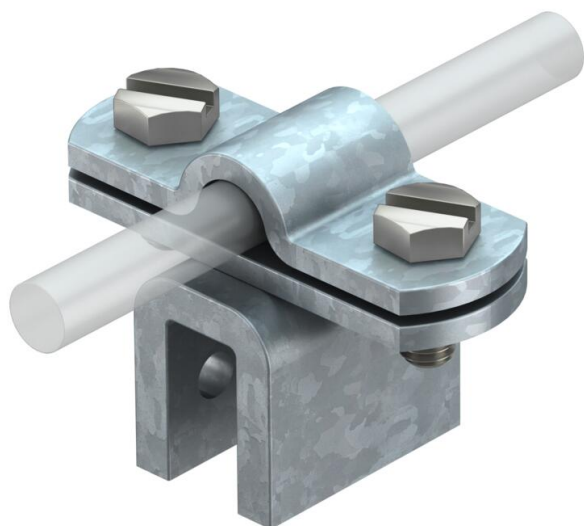


Технічний паспорт

Фальцева клема, макс. 10 мм, FT

Артикули: 5317207



- Товщина фальцю до 10 мм
- Можливість прокладання провідників вздовж і впоперек
- Відповідає вимогам стандарту VDE 0185-305 (ДСТУ EN 62305)



St

Сталь

FT

гарячецинкований

Основні дані

Артикули	5317207
Позначення 1	Фальцева клема
Виробник	OVO
Розмір	8/10mm
Матеріал	Сталь
Покриття	гарячецинкований
Стандарт поверхні	DIN EN ISO 1461
Мінімальна одиниця продажу VK	20
Одиниця вимірювання	Шт.
Маса	13,81 kg
Одиниця ваги	кг/% пара

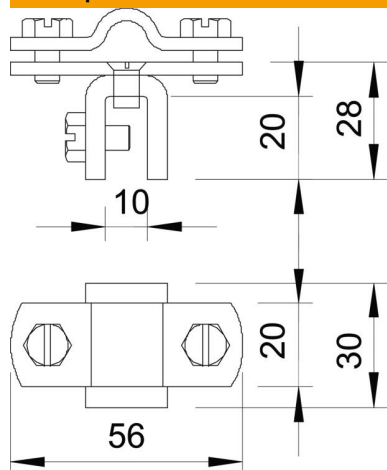
Технічний паспорт

Фальцева клема, макс. 10 мм, FT



Артикули: 5317207

Розміри



Технічні характеристики

Тип кріпильного гвинта	Шестигранний болт
Тип з'єднувача	Фальцева клема
Пропускна здатність струму блискавки	N/50 kA
Пасує	Rd 8-10 mm
макс. діапазон закріплення	10 mm