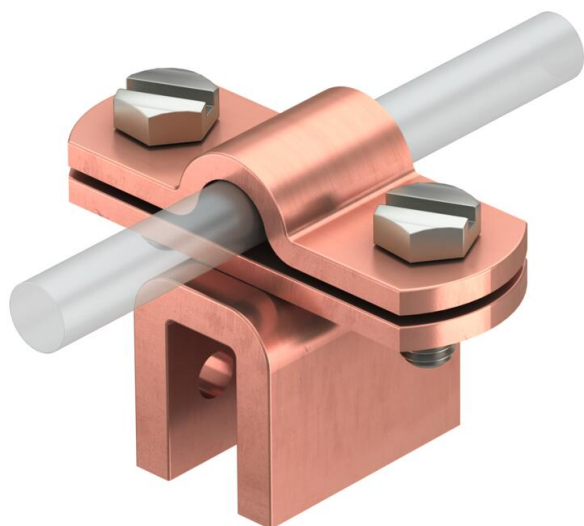


# Технічний паспорт

Фальцева клема, макс. 10 мм, Cu

Артикули: 5317258



- Товщина фальцю до 10 мм
- Можливість прокладання провідників вздовж і впоперек
- Відповідає вимогам стандарту VDE 0185-305 (ДСТУ EN 62305)



Cu Мідь

## Основні дані

Артикули	5317258
Тип	270 8-10 CU
Позначення 1	Фальцева клема
Виробник	OBO
Розмір	8/10mm
Матеріал	Мідь
Мінімальна одиниця продажу VK	10
Одиниця вимірювання	Шт.
Маса	14,74 kg
Одиниця ваги	кг/% пара

## Технічні характеристики

Тип кріпильного гвинта	Шестигранний болт
Тип з'єднувача	Фальцева клема
Пропускна здатність струму блискавки	H/100 kA
Пасує	Rd 8-10 mm
макс. діапазон закріплення	10 mm