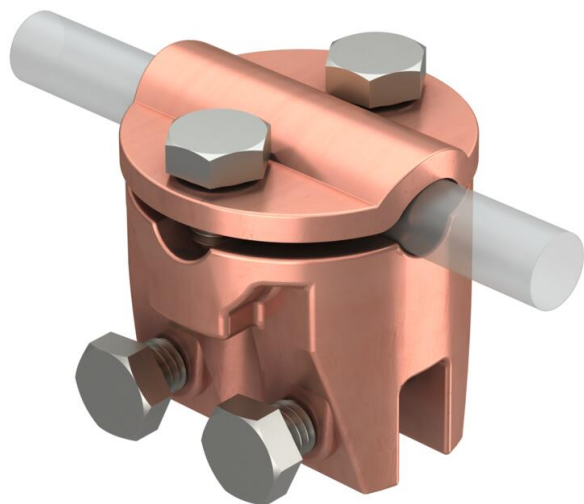


Технічний паспорт

Фальцева клема, макс. 7 мм, Cu

Артикули: 5317053



269/...: Клема з фальцем

- Для круглого дроту Rd 8-10
- Товщина листу до 10 мм
- Для напрямку проводки поперек та паралельно для листа з 4 шестигранными болтами M6 x 16
- відповідає вимогам стандартам VDE 0185-305 (IEC 62305)



Zn

Лиття з оцинкованого сплаву під тиском

Cu

покритий міддю

Основні дані

Артикули	5317053
Тип	269 MS
Позначення 1	Фальцева клема
Виробник	OBO
Розмір	8/10mm
Матеріал	Литі деталі з цинкового сплаву
Покриття	оміднений
Стандарт поверхні	
Мінімальна одиниця продажу VK	10
Одиниця вимірювання	Шт.
Маса	14,48 kg
Одиниця ваги	кг/% пара

Технічні характеристики

Тип кріпильного гвинта	Шестигранний болт
Тип з'єднувача	Фальцева клема
Пропускна здатність струму блискавки	H/100 kA
Пасує	Rd 8-10 mm
макс. діапазон закріплення	7 mm