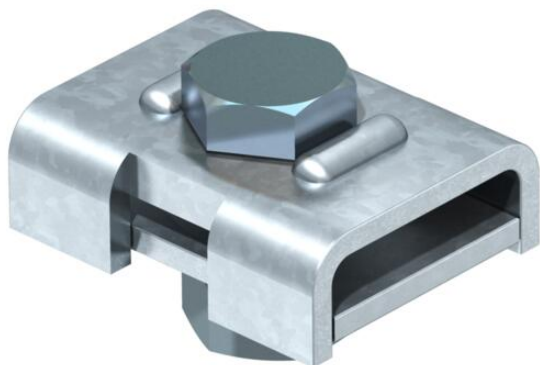


Технічний паспорт

Клема для підключення для круглого провідника

Артикули: 5012015



- Для з'єднання круглого провідника Rd 8-10
- З 1 шестиграним болтом M12 x 40, 1 шестигранною гайкою M12 і 1 контр шайбою із нержавіючої сталі



St Сталь

FT оцинковано зануренням у розчин

Основні дані

| | |
|----------------------------------|-----------------------|
| Артикули | 5012015 |
| Тип | 1818 |
| Позначення 1 | Клема для підключення |
| Виробник | OBO |
| Розмір | 50x40x16 |
| Матеріал | Сталь |
| Покриття | гарячецинкований |
| Стандарт поверхні | DIN EN ISO 1461 |
| Мінімальна одиниця продажу VK | 10 |
| Одиниця вимірювання | Шт. |
| Маса | 17,6 kg |
| Одиниця ваги | кг/% пара |

Технічні характеристики

| | |
|---|------------------|
| Тип кріпильного гвинта | Шестиграний болт |
| Тип з'єднувача | З'єднувач |
| Пропускна здатність струму блискавки | N/50 kA |
| Пасує | Rd 8-10 mm |