

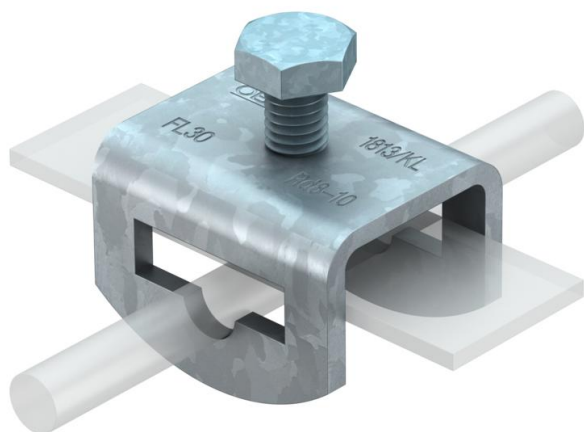
Технічний паспорт

Клема уземлення Vario

Артикули: 5014425



- Підходить для з'єднання Rd 10 x FL 30, FL 30 x FL 30
- Швидкий монтаж з допомогою шестигранного болта M10 x 20 (F)



St Сталь

FT оцинковано зануренням у розчин

Основні дані

Артикули	5014425
Тип	1813 KL
Позначення 1	З'єднувальна клема
Виробник	OBO
Розмір	8-10xFL30
Матеріал	Сталь
Покриття	гарячецинкований
Стандарт поверхні	DIN EN ISO 1461
Мінімальна одиниця продажу VK	50
Одиниця вимірювання	Шт.
Маса	18 kg
Одиниця ваги	кг/% пара

Технічні характеристики

Тип кріпильного гвинта	Шестигранний болт
Тип з'єднувача	Універсальна з'єднувальна клема
Пропускна здатність струму блискавки	H/100 kA
Підходить для з'єднання	Прочее
Пасує	FL30 x Rd 8-10 mm