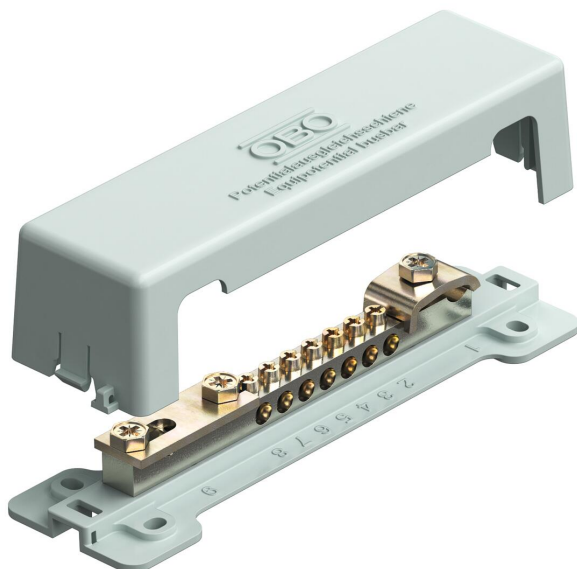


Технічний паспорт

Шина зрівнювання потенціалів із пластиковою основою

Артикули: 5015073



Шина зрівнювання потенціалів згідно DIN VDE 0100-410/-540 та DIN VDE 0185-305

- Опорна пластина та кришка з полістиролу, сірого кольору
- Кришка з можливістю пломбування/маркування
- Контактна рейка з нікельованої латуні
- Гвинти та перемичка з гарячецинкованої сталі
- Здатність витримувати струм блискавки 100 кА (10/350)

Підключення:

- 7 одно-або багатожильних провідників до 25 мм² або тонкожильних провідників до 16 мм²
- 1 круглий провідник Rd 8-10
- 1 плоский провідник до FL30 або круглий провідник 8-10

Мінімальний об'єм замовлення 00000

кришка з ударостійкого пластику, з можливістю пломбування



CuZn
37 латунь

Основні дані

Артикули	5015073
Позначення 1	Шина зрівнювання потенціалів
Виробник	OVO
Розмір	188mm
Колір	сірий
Матеріал	Латунь
Мінімальна одиниця продажу VK	1
Одиниця вимірювання	Шт.
Маса	23 kg
Одиниця ваги	кг/% пара
Вуглецевий слід CO (GWP) від кошики до воріт	0,67 кг COe / 1 Шт.

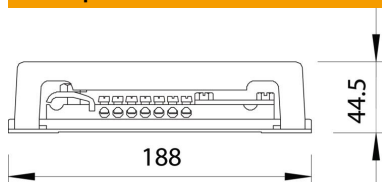
Технічний паспорт

Шина зрівнювання потенціалів із пластиковою основою

Артикули: 5015073



Розміри



Довжина	188 mm
Ширина	52 mm
Висота	44,5 mm

Технічні характеристики

Кількість з'єднань плоских провідників, до 30 мм	1
Кількість з'єднань плоских провідників, до 40 мм	0
Кількість жорстких кабелів підключення до 16 мм ²	0
Кількість жорстких кабелів підключення до 25 мм ²	7
Кількість жорстких кабелів підключення до 6 мм ²	0
Кількість жорстких кабелів підключення до 95 мм ²	0
Кількість з'єднувальних круглих дротів, 10 мм	0
Кількість з'єднань круглих провідників, 8 мм	0
Кількість з'єднань круглих провідників, 8-10 мм	1
Кількість з'єднань круглих провідників, загальна	1
Конструкція	з кришкою
Форма	Фіксована конструкція
Пропускна здатність струму блискавки	Н/100 kA
Ізолятор	так
Покриття клеми	гальванічно оцинкований
Покриття контактної рейки	нікельовано
Матеріал клеми	Сталь
Матеріал контактної рейки	Латунь