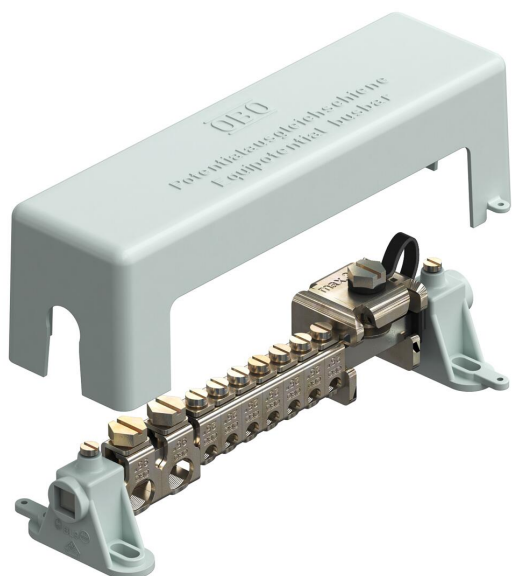


# Технічний паспорт

Шина зрівнювання потенціалів для внутрішнього застосування, згідно VDE  
Артикули: 5015650



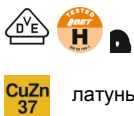
Шина зрівнювання потенціалів згідно DIN VDE 0100-410/-540 та DIN VDE 0185-305

- згідно VDE 0618, част. 1
- контактна рейка 10x10 з нікельованої латуні
- з гальванічно-оцинкованими клеммами
- кришка і опори з політиролу, сірого кольору
- з можливістю пломбування/маркування
- здатність відводити струм блискавки 100 кА(10/350)
- зі стопорними елементами для захисту від послаблення (наприклад для промислових вимог)

Підключення:

- 7 одножильних або багатожильних провідників 2,5-25 мм<sup>2</sup> або тонкожильних до 16 мм<sup>2</sup> (макс. Ø 7 мм)
- 2 одножильних або багатожильних провідників 25-95 мм<sup>2</sup> або тонкожильних до 70 мм<sup>2</sup> (макс. Ø 13,5 мм)
- 1 плоский провідників 30x3,5

кришка з ударостійкого пластику, з можливістю пломбування



## Основні дані

Артикули	5015650
Позначення 1	Шина зрівнювання потенціалів
Виробник	OBO
Розмір	217mm
Колір	сірий
Матеріал	Латунь
Мінімальна одиниця продажу VK	1
Одиниця вимірювання	Шт.
Маса	55 kg
Одиниця ваги	кг/% пара
Вуглецевий слід CO (GWP) від колиски до воріт	1,668 кг COe / 1 Шт.

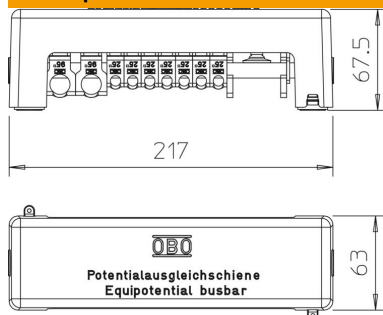
# Технічний паспорт

Шина зрівнювання потенціалів для внутрішнього застосування, згідно VDE

Артикули: 5015650



## Розміри



Довжина	217 mm
Ширина	63 mm
Висота	67,5 mm

## Технічні характеристики

Кількість з'єднань плоских провідників, до 30 мм	1
Кількість з'єднань плоских провідників, до 40 мм	0
Кількість жорстких кабелів підключення до 16 мм <sup>2</sup>	0
Кількість жорстких кабелів підключення до 25 мм <sup>2</sup>	7
Кількість жорстких кабелів підключення до 6 мм <sup>2</sup>	0
Кількість жорстких кабелів підключення до 95 мм <sup>2</sup>	2
Кількість з'єднувальних круглих дротів, 10 мм	0
Кількість з'єднань круглих провідників, 8 мм	0
Кількість з'єднань круглих провідників, 8-10 мм	0
Кількість з'єднань круглих провідників, загальна	0
Конструкція	з кришкою
Форма	Модульна конструкція
Ізолятор	так
Покриття клеми	гальванічно оцинкований
Покриття контактної рейки	нікельовано
Матеріал клеми	Сталь
Матеріал контактної рейки	Латунь