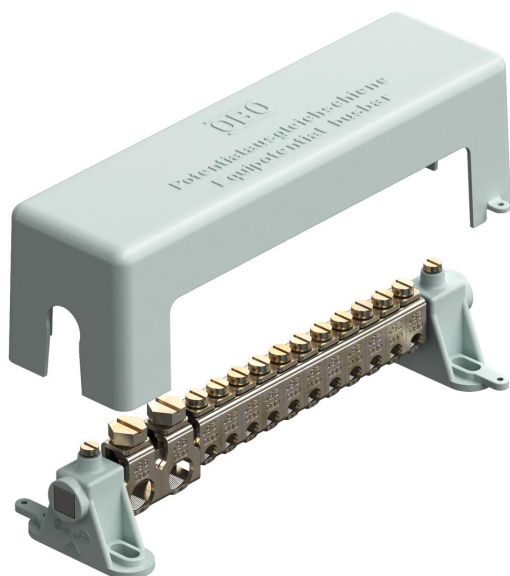


Технічний паспорт

Шина зрівнювання потенціалів для внутрішнього застосування

Артикули: 5015680



Шина зрівнювання потенціалів згідно DIN VDE 0100-410/-540, а також зрівнювання потенціалів блискавкозахисту згідно DIN VDE 0185-305

- Згідно з VDE 0618, част. 1
- 3 контактної рейкою 10 x 10 мм, з нікельованої латуні
- 3 клемами із гальванічноцинкованої сталі
- Кришка і орпори з полістиролу, сірого кольору
- 3 можливістю пломбування
- Витримуваний струм блискавки 100 кА (10/350)
- Стопорна конструкція для захисту від ослаблення (наприклад, для промисловості чи вибухонебезпечних зон)

Можливості підключення:

- 11 одно- або багатожильних провідників 2,5-25 мм² чи тонкожильних провідників до 16 мм² (макс. Ø 7 мм)
- 2 одно- або багатожильних провідників 5-95 мм² чи тонкожильних провідників до 70 мм² (макс. Ø 13,5 мм)

CuZn
37 латунь

Основні дані

| | |
|-------------------------------|------------------------------|
| Артикули | 5015680 |
| Тип | 1801 FIN |
| Позначення 1 | Шина зрівнювання потенціалів |
| Виробник | OBO |
| Розмір | 188mm |
| Матеріал | Латунь |
| Мінімальна одиниця продажу VK | 1 |
| Одиниця вимірювання | Шт. |
| Маса | 55 kg |
| Одиниця ваги | кг/% пара |

Технічні характеристики

| | |
|--|-------------------------|
| Кількість жорстких кабелів підключення до 25 мм ² | 11 |
| Кількість жорстких кабелів підключення до 95 мм ² | 2 |
| Конструкція | з кришкою |
| Форма | Модульна конструкція |
| Ізолятор | так |
| Покриття клеми | гальванічно оцинкований |
| Покриття контактної рейки | нікельовано |

Технічний паспорт

Шина зрівнювання потенціалів для внутрішнього застосування

Артикули: 5015680



Технічні характеристики

| | |
|---------------------------|--------|
| Матеріал клеми | Сталь |
| Матеріал контактної рейки | Латунь |