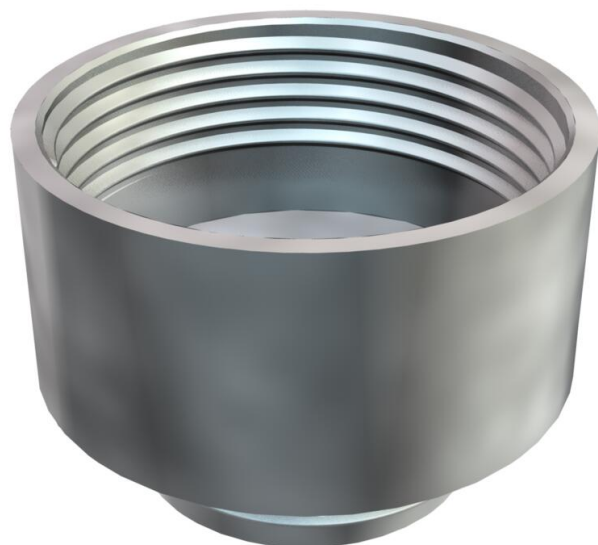


Технічний паспорт

Перехідник PG – M

Артикули: 2088318



Сфери застосування для кабельних сальників із латуні: від кабельних коробок, зокрема розподільних і з'єднувальних коробок, до широкого застосування в промисловості для безпечного введення в підлогу в телекомунікаційних шафах із функцією регулювання та розподілення. Для задоволення високих механічних вимог OBO пропонує цілу лінійку з довгою та короткою з'єднувальною нарізкою, а також контргайки з метричними та PG-нарізками.

CE M Pg

CuZn
37 латунь

N нікельований

Основні дані

Артикули	2088318
Тип	165 ADA M20-PG16
Позначення 1	Адаптер
Позначення 2	oM - PG
Виробник	OBO
Розмір	M20-PG16
Матеріал	Латунь
Покриття	нікельовано
Стандарт поверхні	
Мінімальна одиниця продажу VK	20
Одиниця вимірювання	Шт.
Маса	1,65 kg
Одиниця ваги	кг/% пара

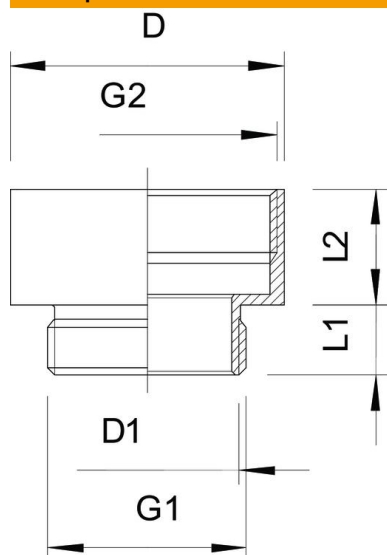
Технічний паспорт

Перехідник PG – M

Артикули: 2088318



Розміри



Розмір D	24 mm
Розмір L	19,5 mm
Розмір L1	6 mm
Розмір L2	13,5 mm
Розмір L3	9 mm

Технічні характеристики

захищений від вибуху	ні
Тип зовнішньої нарізи	метричний
Тип внутрішньої нарізи	PG
Розмір зовнішньої метричної нарізи	20
Розмір внутрішньої PG-нарізи	16
Нікельовано	так