

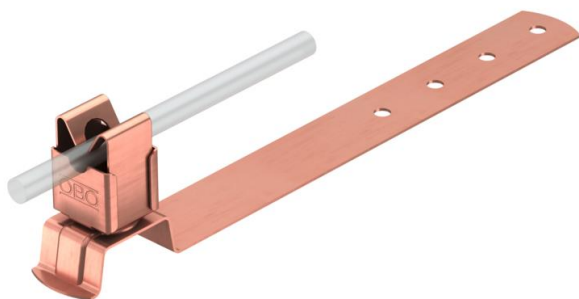
Технічний паспорт

Тримач круглого провідника для черепичних дахів, Rd 8

Артикули: 5216257



- Тримач з нержавіючої сталі (V2A), оміднений
- 3 отворами у основі для швидкого монтажу



Cu Мідь

Основні дані

Артикули	5216257
Тип	157 F-CU 410
Позначення 1	Покрівельний тримач провідника
Виробник	OVO
Розмір	8mm
Матеріал	Мідь
Мінімальна одиниця продажу VK	10
Одиниця вимірювання	Шт.
Маса	14,5 kg
Одиниця ваги	кг/% пара

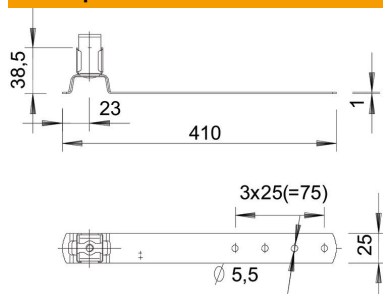
Технічний паспорт

Тримач круглого провідника для черепичних дахів, Rd 8

Артикули: 5216257



Розміри



Довжина	410 mm
Розмір L	410 mm

Технічні характеристики

Застосування	Поверхня даху
Вид кріплення провідника	з кліпсою
Макс. діаметр проводу	8
Мін. діаметр проводу	8
Вид монтажу	різьбовий
Монтажна висота	38,5 mm
Пасує	Rd 8 mm
Матеріал тримача	Мідь
Матеріал опори	Мідь